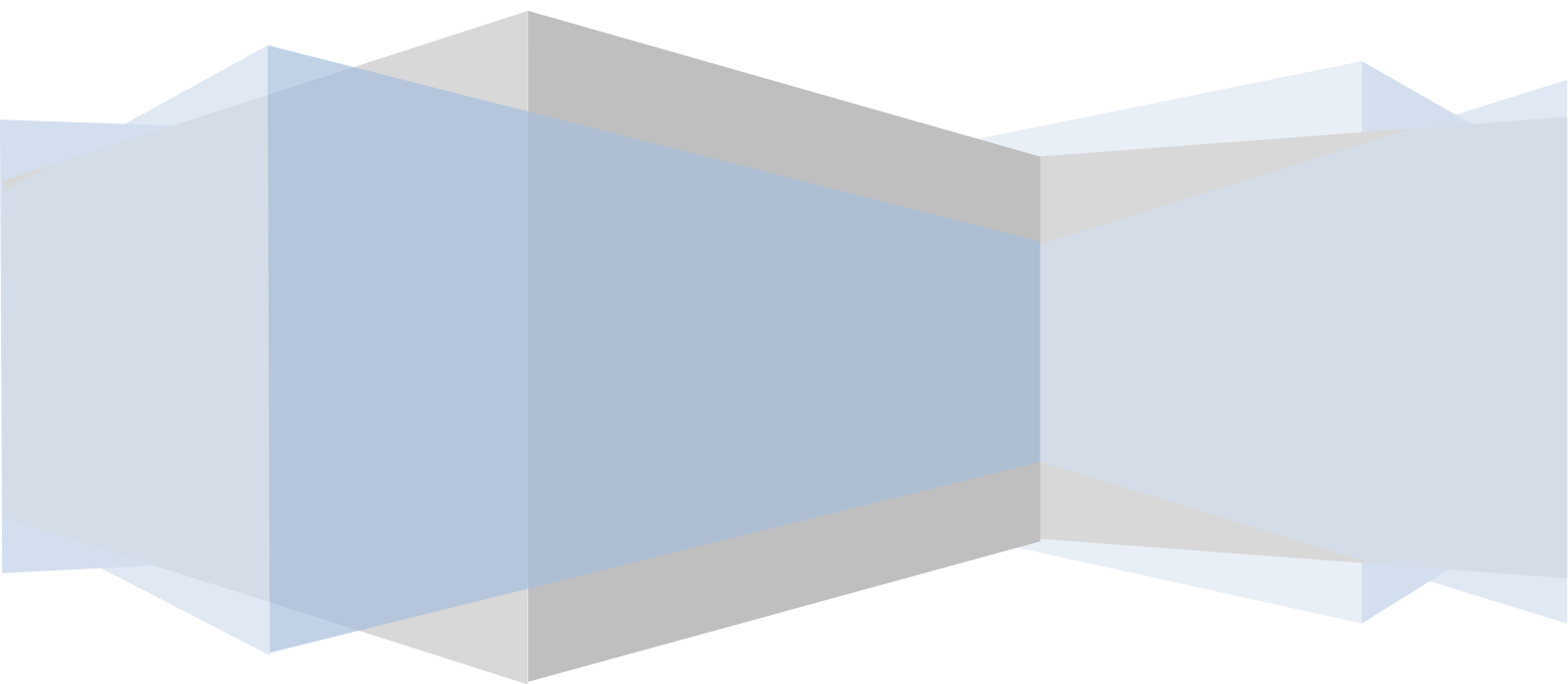


Resultaten 88 coachtrajecten



© Jan Overmeer

Inleiding

Bij een grote landelijke verzekeraar is ervoor gekozen om vanuit preventief oogpunt het “Coachen” vorm te geven. Jan Overmeer heeft dat beleid, dat een onderdeel was van het Gezondheid & Arbobeleid, geïnitieerd, geïmplementeerd en uitgevoerd.

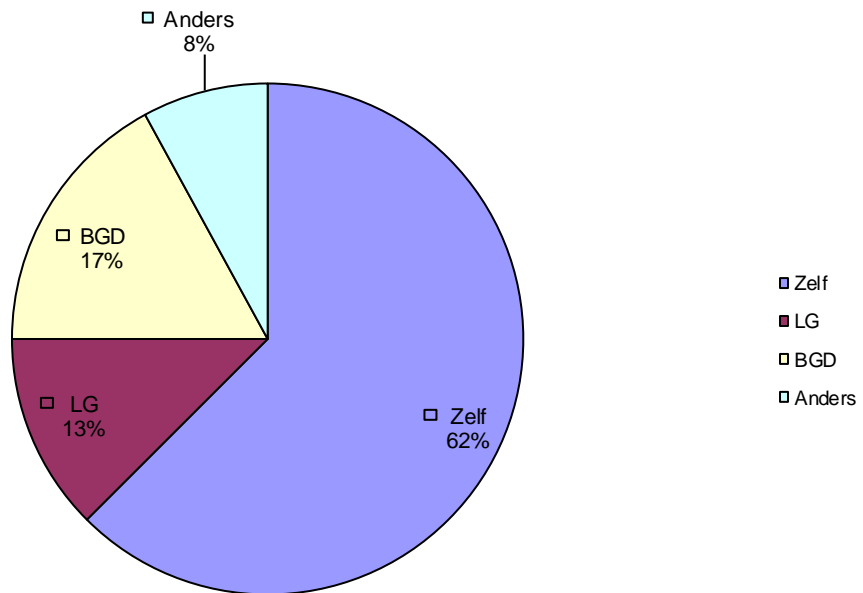
Bij medewerkers, met verschillende opleiding- en functieniveaus, die het traject van “Coachen” hebben gevolgd is er een enquête afgenomen. Dit om een duidelijk beeld te krijgen van wat medewerkers vinden van “Coachen” en wat de effecten ervan zijn.

Op de volgende pagina's zijn de resultaten van de afgeronde 88 coachtrajecten te zien.

Tot slot is de conclusie beschreven.

1. Wie heeft het eerste gesprek geïnitieerd?

1 Wie heeft het eerste gesprek geïnitieerd?

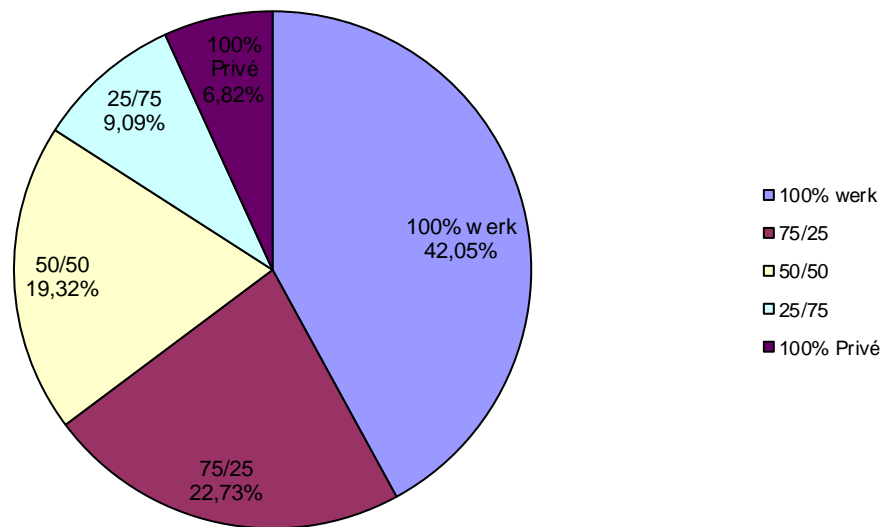


	Aantal	Percentage
Zelf	55	62,50%
LG	11	12,50%
Bgd	15	17,05%
Anders	7	7,95%
Totaal	88	100,00%

LG Leidinggevende
Bgd Bedrijfsgezondheidsdienst

2. Lag de aanleiding van het 1e gesprek meer in de werk- of in de privé sfeer (verhouding werk/privé)?

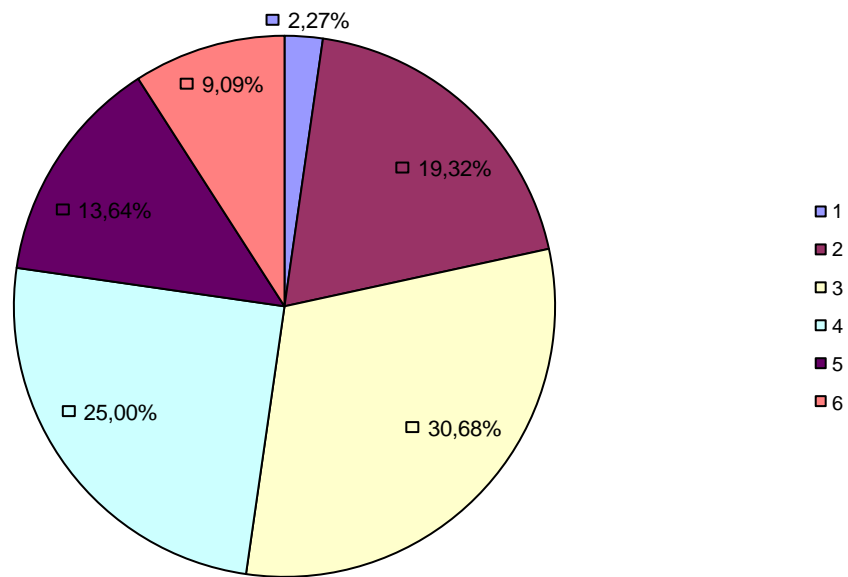
2 Lag de aanleiding van het 1e gesprek meer in de werkof in de privé sfeer?



	Aantal	Percentage
100% werk	37	42,05%
75/25	20	22,73%
50/50	17	19,32%
25/75	8	9,09%
100% privé	6	6,82%
Totaal	88	100,00%

3. Hoeveel gesprekken heb je gehad?

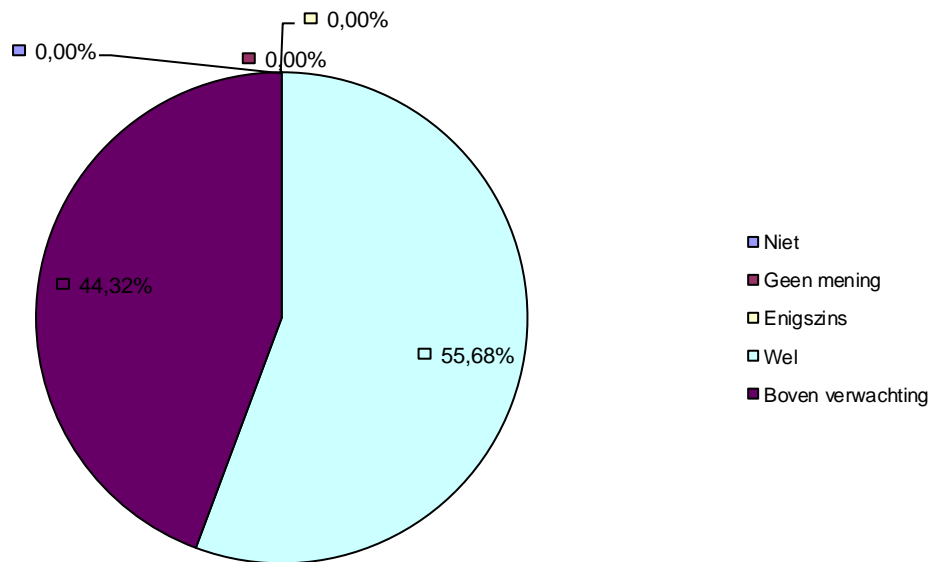
3 Hoeveel gesprekken heb je gehad?



	Aantal	Percentage
1	2	2,27%
2	17	19,32%
3	27	30,68%
4	22	25,00%
5	12	13,64%
6	8	9,09%
Totaal	88	100,00%

4. Voldeed het traject aan je verwachtingen?

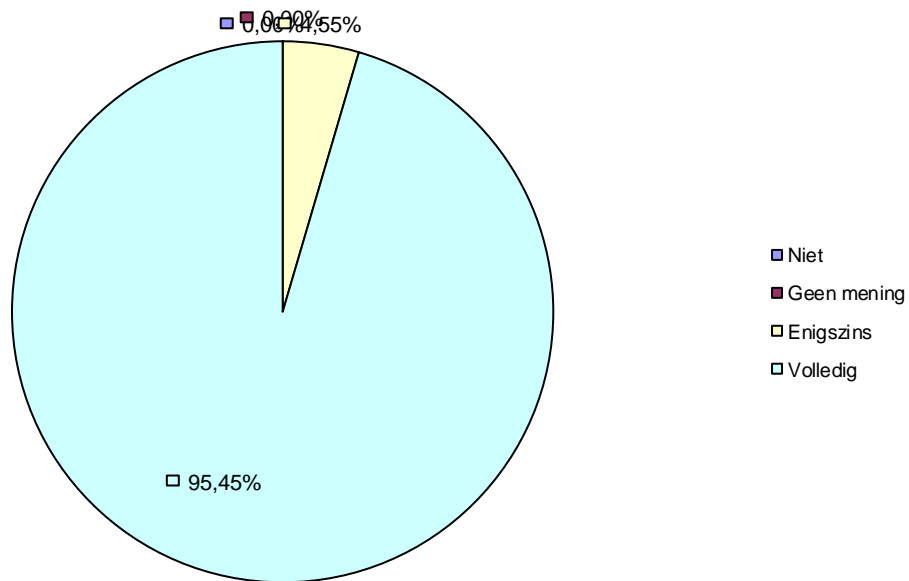
4 Voldeed het traject aan je verwachtingen?



	Aantal	Percentage
Niet	0	0,00%
geen mening	0	0,00%
enigszins	0	0,00%
wel	49	55,68%
Boven verwachting	39	44,32%
Totaal	88	100,00%

5. De informatie en of inzichten kan ik gebruiken?

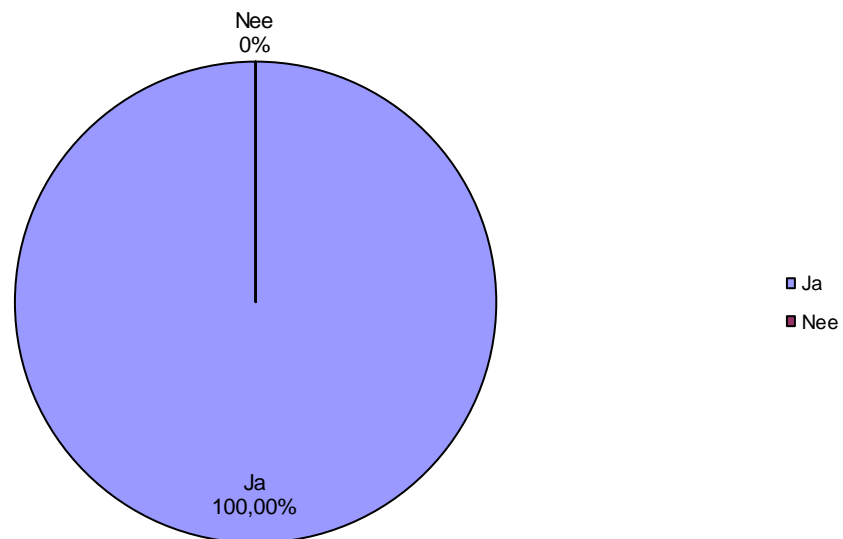
5 De informatie en of inzichten kan ik gebruiken?



	Aantal	Percentage
Niet	0	0,00%
geen mening	0	0,00%
enigszins	4	4,55%
Volledig	84	95,45%
Totaal	88	100,00%

6. Zou je in een nieuwe situatie wederom een gesprek met de interne coach aangaan?

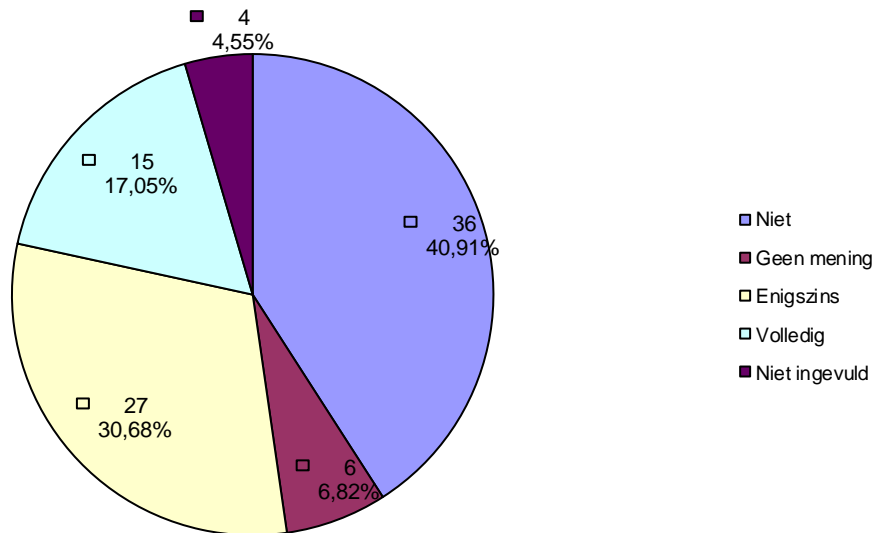
6 Zou je in een nieuwe situatie wederom een gesprek met de interne coach aangaan?



	Aantal	Percentage
Ja	88	100,00%
Nee	0	0,00%
Totaal	88	100,00%

7. Heeft het traject invloed op jouw verzuim?

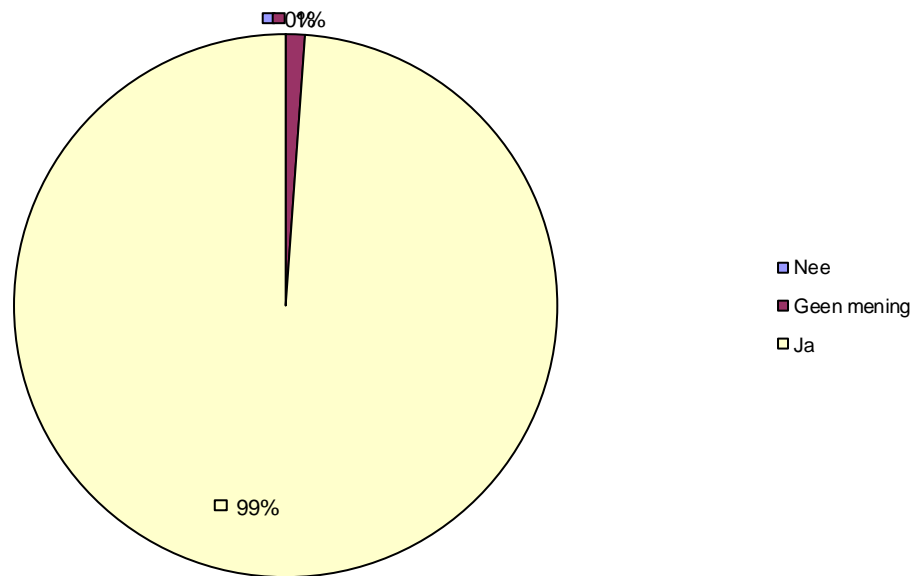
7 Heeft het traject invloed op jouw verzuim?



	Aantal	Percentage
Niet	36	40,91%
Geen mening	6	6,82%
enigszins	27	30,68%
Volledig	15	17,05%
Niet ingevuld	4	4,55%
Totaal	88	100,00%

8. Zou je een collega adviseren om een dergelijk gesprek of traject aan te gaan?

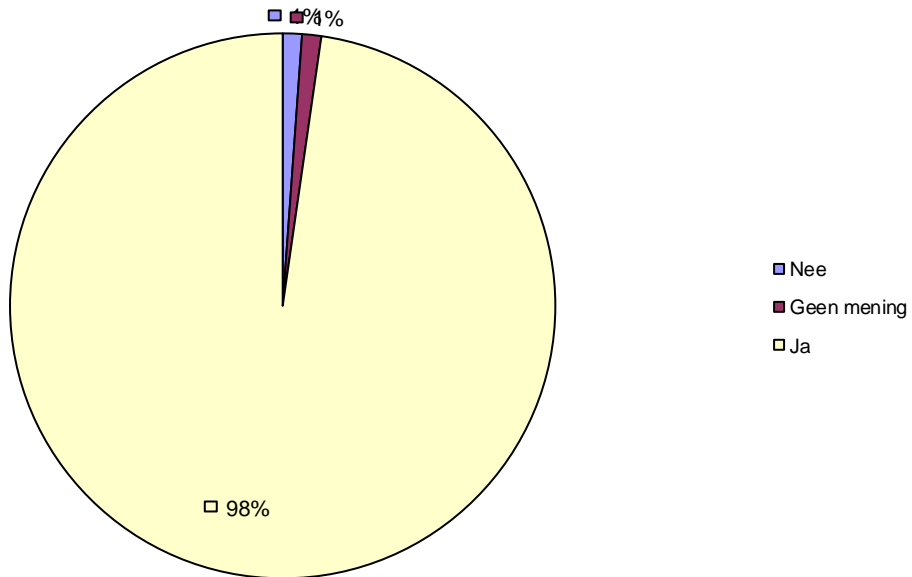
8 Zou je een collega adviseren om een dergelijk gesprek of traject aan te gaan?



	Aantal	Percentage
Nee	0	0,00%
Geen mening	2	2,27%
Ja	86	97,73%
Totaal	88	100,00%

9. Adviseer jij de werkgever om deze mogelijkheden van intern coachen voort te zetten?

9 Adviseer jij de werkgever om deze mogelijkheid van intern coachen voort te zetten?



	Aantal	Percentage
Nee	1	1,14%
Geen mening	1	1,14%
Ja	86	97,73%
Totaal	88	100,00%

- **Conclusie**

De resultaten over 88 trajecten “coachtrajecten” zijn zeer positief. Men ervaart dat het zinvol is voor henzelf maar ook voor de organisatie. Wanneer nodig zullen deelnemers wederom gebruik maken van het coachtraject. Medewerkers krijgen meer inzicht, worden zich meer bewust van zaken en eigen aandeel in situaties. Ze ervaren dat ze met de inzichten weer constructief verder kunnen. Dat heeft zijn weerslag op functioneren, omgeving en in een aantal situaties een positief effect op het verzuim. Het is bekend wanneer mensen goed in hun vel zitten ze ook beter zullen presteren, effectiever zijn en het een positief effect heeft op de omgeving.